

Vostro 3660/3669

Quick Start Guide

Priručnik za brzi početak rada

Краткое руководство по началу работы

Priručnik za brzi start

دليل البدء السريع



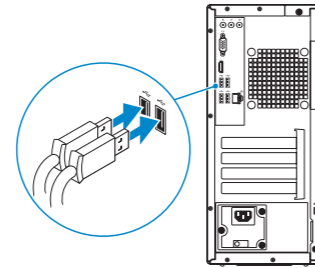
1 Connect the keyboard and mouse

Priključite tipkovnicu i miš

Подсоедините клавиатуру и мышь

Povežite tastaturu i miša

قم بتوصيل لوحة المفاتيح والماوس



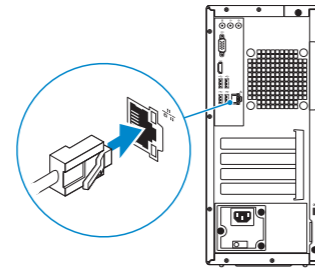
2 Connect the network cable — optional

Priključite mrežni kabl — opcionalno

Подсоедините сетевой кабель (заказывается дополнительно)

Povežite mrežni kabl — opciono

قم بتوصيل كبل الشبكة — اختياري



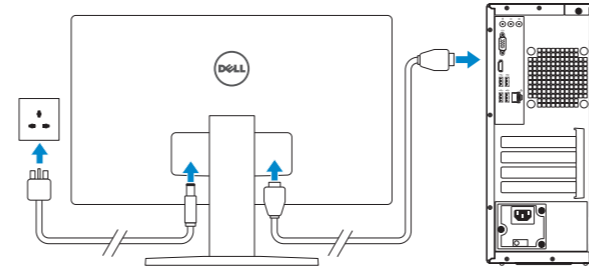
3 Connect the display

Priključite zaslon

Подключите дисплей

Povežite displej

توصيل الشاشة



NOTE: If you ordered your computer with a discrete graphics card, connect the display to the discrete graphics card.

НАПОМЕНА: Ако сте поручили рачунар са дискретном графичком картицом, повежите екран са дискретном графичком картицом.

ПРИМЕЧАНИЕ: Если вы приобрели компьютер, укомплектованный графическим адаптером на отдельной плате, подсоедините дисплей к разъему на графическом адаптере.

НАПОМЕНА: Ако сте поручили рачунар са дискретном графичком картицом, повежите екран са дискретном графичком картицом.

ملاحظة: في حالة قيامك بشراء بطاقة رسومات منفصلة أثناء شراء الكمبيوتر، قم بتوصيل الشاشة ببطاقة الرسومات المنفصلة.

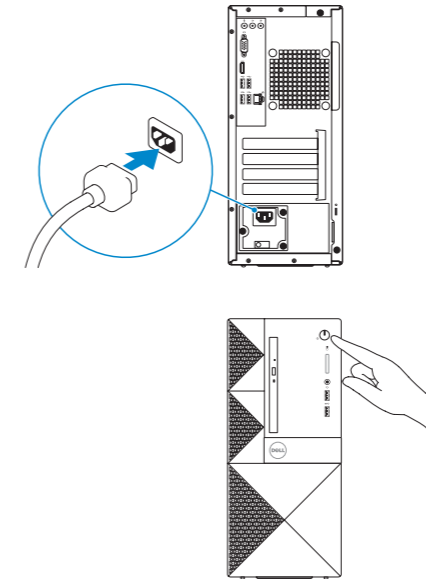
4 Connect the power cable and press the power button

Priključite kabl za napajanje i pritisnite gumb za uključivanje/isključivanje

Подсоедините кабель питания и нажмите кнопку питания

Povežite kabl za napajanje i pritisnite dugme za napajanje

صل كبل التيار واضغط على زر التشغيل



5 Finish operating system setup

Završetak postavljanja operacijskog sustava

Завершите настройку операционной системы

Završite sa podešavanjem operativnog sistema

إنهاء إعداد نظام التشغيل

Windows 10



Connect to your network

Spojite se na vašu mrežu

Подключитесь к сети

Povežite sa svojom mrežom

التوصيل بالشبكة

NOTE: If you are connecting to a secured wireless network, enter the password for the wireless network access when prompted.

НАПОМЕНА: Ако се повежујете на сигурну бежичну мрежу, упишите запарку за приступ бежичној мрежи кад се то затражи.

ПРИМЕЧАНИЕ: В случае подключения к защищенной беспроводной сети при появлении подсказки введите пароль для доступа к беспроводной сети.

НАПОМЕНА: Ако се повеживање врши на заштићену бежичну мрежу, унесите лозинку за приступ бежичној мрежи када се то од вас затражи.

ملاحظة: في حالة اتصالك بشبكة لاسلكية مؤمنة، أدخل كلمة المرور لوصول الشبكة اللاسلكية عند مطالبتك.



Sign in to your Microsoft account or create a local account

Prijavite se u Microsoft račun ili izradite lokalni račun

Войти в учетную запись Microsoft или создать локальную учетную запись

Prijavite se na svoj Microsoft nalog ili kreirajte lokalni nalog

قم بتسجيل الدخول إلى حساب Microsoft أو قم بإنشاء حساب محلي

Ubuntu

Follow the instructions on the screen to finish setup.

Za dovršetak postavljanja pratite upute na zaslonu.

Для завершения установки следуйте инструкциям на экране.

Pratite uputstva na ekranu da biste završili podešavanje.

اتبع الإرشادات التي تظهر على الشاشة لإنهاء عملية الإعداد.

Product support and manuals

Podrška i priručnici za proizvod

Техническая поддержка и руководства по продуктам

Podrška i uputstva za proizvod

دعم المنتج والدلائل

Contact Dell

Kontaktiranje tvrtke Dell | Обратитесь в компанию Dell

Kontaktirajte Dell | Dell الاتصال بـ

Regulatory and safety

Pravne informacije i sigurnost

Соответствие стандартам и технике безопасности

Regulatorne i bezbednosne informacije

ممارسات الأمان والممارسات التنظيمية

Regulatory model

Regulatorni model

Модель согласно нормативной документации

Regulatorni model

الموديل التنظيمي

Regulatory type

Regulatorna vrsta

Тип согласно нормативной документации

Regulatorni tip

النوع التنظيمي

Computer model

Model računala | Модель компьютера

Model računara | موديل الكمبيوتر

[Dell.com/support](#)

[Dell.com/support/manuals](#)

[Dell.com/support/windows](#)

[Dell.com/contactdell](#)

[Dell.com/regulatory_compliance](#)

D19M

D19M003

Vostro-3660/3669

Locate Dell apps in Windows 10

Locirajte Dell aplikacije u Windows 10

Найдите приложения Dell в Windows 10

Pronađite Dell aplikacije u sistemu Windows 10

حدد مكان تطبيقات Dell في Windows 10



SupportAssist

Check and update your computer

Provjerite i ažurirajte računalo

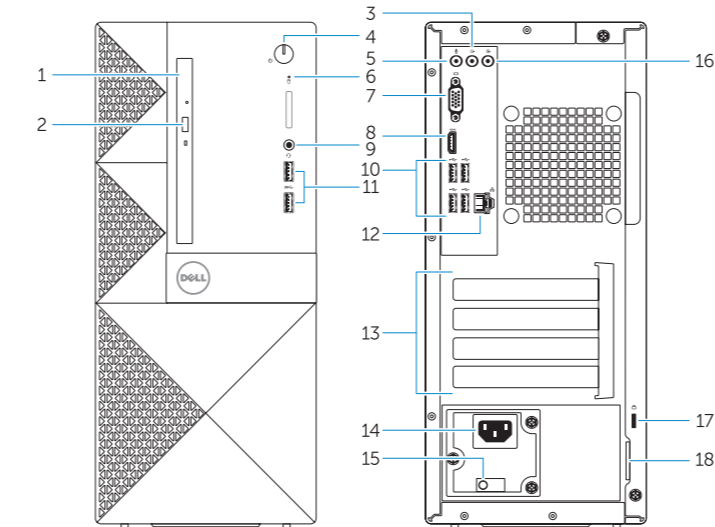
Проверка и обновление компьютера

Proverite i ažurirajte računar

التحقق من الكمبيوتر الخاص بك وتحديثه

Features

Značajke | Характеристики | Funkcije | الميزات



1. Optical drive
2. Optical drive eject button
3. Line-out connector
4. Power button
5. Microphone
6. Hard drive activity light
7. VGA port
8. HDMI port
9. Headset port
10. USB 2.0 ports
11. USB 3.0 ports
12. Network port
13. Expansion card slots

14. Power connector port
15. Power diagnostics light
16. Line-in connector
17. Security cable slot
18. Padlock ring

1. Optički pogon
2. Gumb za otvaranje optičkog pogona
3. Priključak za izlaznu liniju
4. Gumb za uključivanje/isključivanje
5. Mikrofon
6. Indikator aktivnosti tvrdog diska
7. VGA ulaz
8. HDMI ulaz
9. Ulaz za slušalice
10. Ulazi za USB 2.0
11. Ulazi za USB 3.0
12. Ulaz za priključak mreže
13. Utori za kartice proširenja

1. Оптический дисковод
2. Кнопка открытия лотка оптического дисковода
3. Разъем линейного выхода
4. Кнопка питания
5. Микрофон
6. Индикатор активности жесткого диска
7. Порт VGA
8. Порт HDMI
9. Порт для наушников
10. Порты USB 2.0
11. Порты USB 3.0
12. Сетевой порт

14. Ulaz priključka napajanja
15. Svjetlo dijagnostike napajanja
16. Priključak za ulaznu liniju
17. Utor za sigurnosni kabel
18. Obruč za lokot

13. Слоты для плат расширения
14. Порт разъема питания
15. Индикатор диагностики питания
16. Разъем линейного входа
17. Гнездо для защитного троса
18. Проушина для навесного замка

1. Optička disk jedinica
2. Dugme za izbacivanje optičke disk jedinice
3. Konektor za linijski izlaz
4. Dugme za napajanje
5. Mikrofon
6. Svetlo aktivnosti jedinice čvrstog diska
7. VGA port
8. HDMI port
9. Port za slušalice
10. USB 2.0 portovi
11. USB 3.0 portovi
12. Mrežni port

14. منفذ موصل التيار
15. مصباح تشخيصات التيار
16. موصل الدخل
17. فتحة كبل الأمان
18. حلقة القفل

13. Slotovi za karticu za proširenje
14. Port konektora za napajanje
15. Dijagnostičko svjetlo za napajanje
16. Konektor za linijski ulaz
17. Slot za zaštitni kabl
18. Prsten za katanac

1. محرك الأقراص الضوئية
2. زر إخراج محرك الأقراص الضوئية
3. موصل الخرج
4. زر التيار
5. الميكروفون
6. مصباح نشاط محرك الأقراص الثابتة
7. منفذ VGA
8. منفذ HDMI
9. منفذ سماعة الرأس
10. منفذان USB 2.0
11. منفذان USB 3.0
12. منفذ الشبكة
13. فتحات بطاقة توسيع



0J7KGA00

© 2016 Dell Inc.

© 2016 Canonical Ltd.

© 2016 Microsoft Corporation.

Printed in China.

2016-11

EAC